

Centre des Monuments Nationaux

Naming Recommandations

01.

Constats
Naming

Premiers constats

Extraits de la plateforme
cmn-2030.jenparle.net



Premiers constats

Extraits des projets CMN 2030

Chantier 10
Mutualisation
& organisation
en réseau

5.12 Développer la culture
du travail **collaboratif**, du
mode projet.

Chantier 10
Mutualisation & organisation en réseau

5. 13 Réinterroger la **décentralisation** et les périmètres siège /
monuments : sur chaque champ d'activité supposant des articula-
tions siège / monuments, reposer le « qui fait quoi » pour fluidifier
les modes de fonctionnement et développer **la capacité d'initiative**
des monuments

Chantier 10
Mutualisation & organisation en réseau

5.16 Généraliser les réseaux métiers
et favoriser le travail **en transverse**
et le sentiment d'appartenance

Chantier 06
Nouveaux usages et démarches
participatives

3.9 Ouvrir les monuments
aux habitants dans le cadre
de leur vie quotidienne
Mettre en visibilité les
chantiers participatifs
et les développer au sein
du réseau

Chantier 06
Nouveaux usages et démarches participatives

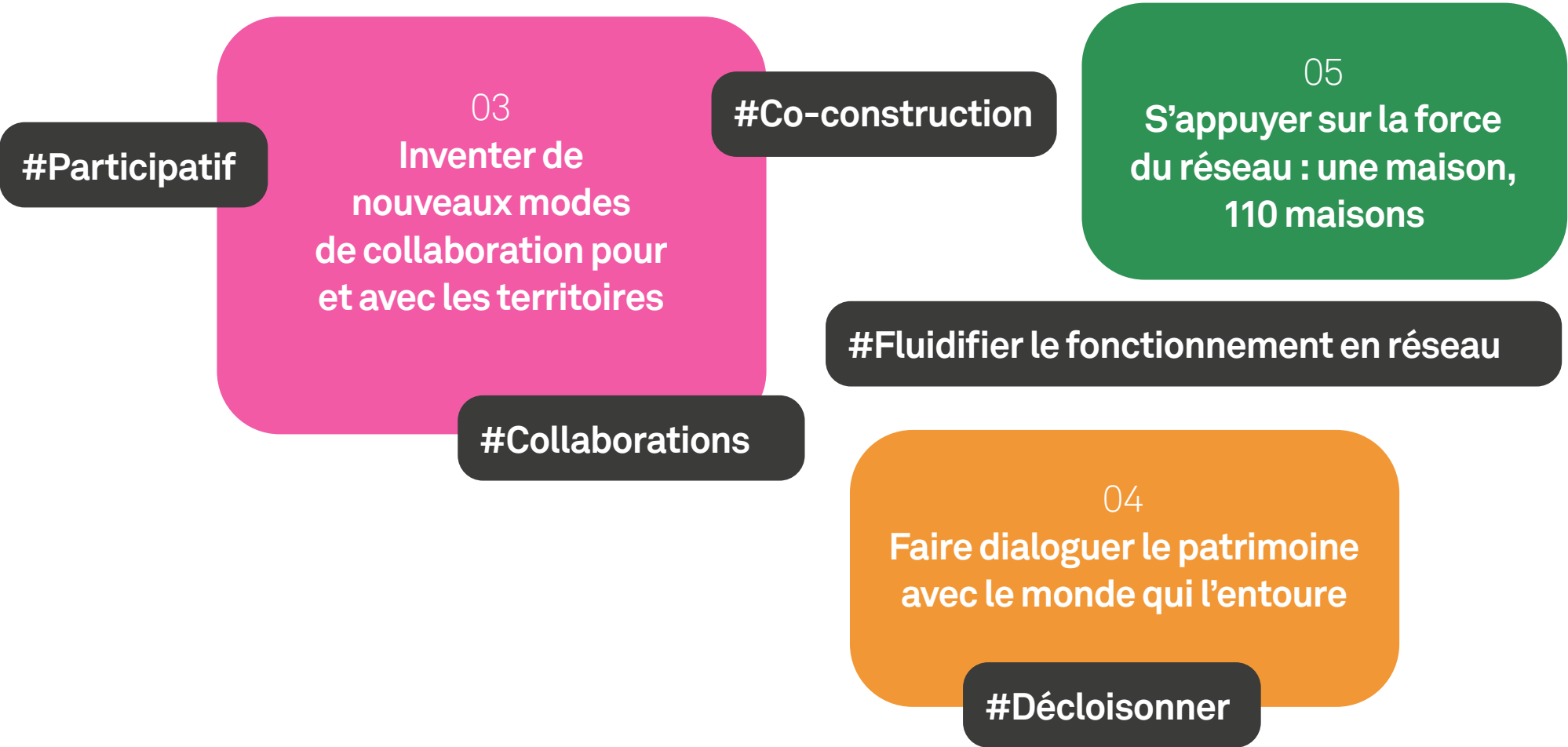
3.6 Expérimenter et déployer des
approches participatives avec
les habitants et tester la mise en
place de comités visiteurs et le
sentiment d'appartenance

Chantier 03
Laboratoire de la conservation à l'heure du changement climatique

4.3 Favoriser les collaborations **pluridisciplinaires**
avec des designers, des architectes, des artistes,
des paysagistes pour réinventer notre offre auprès
des publics...

Premiers constats

Extraits des axes stratégiques CMN 2030



02.

Recommendations Naming

Naming

? Centre ?
des Monuments
Nationaux

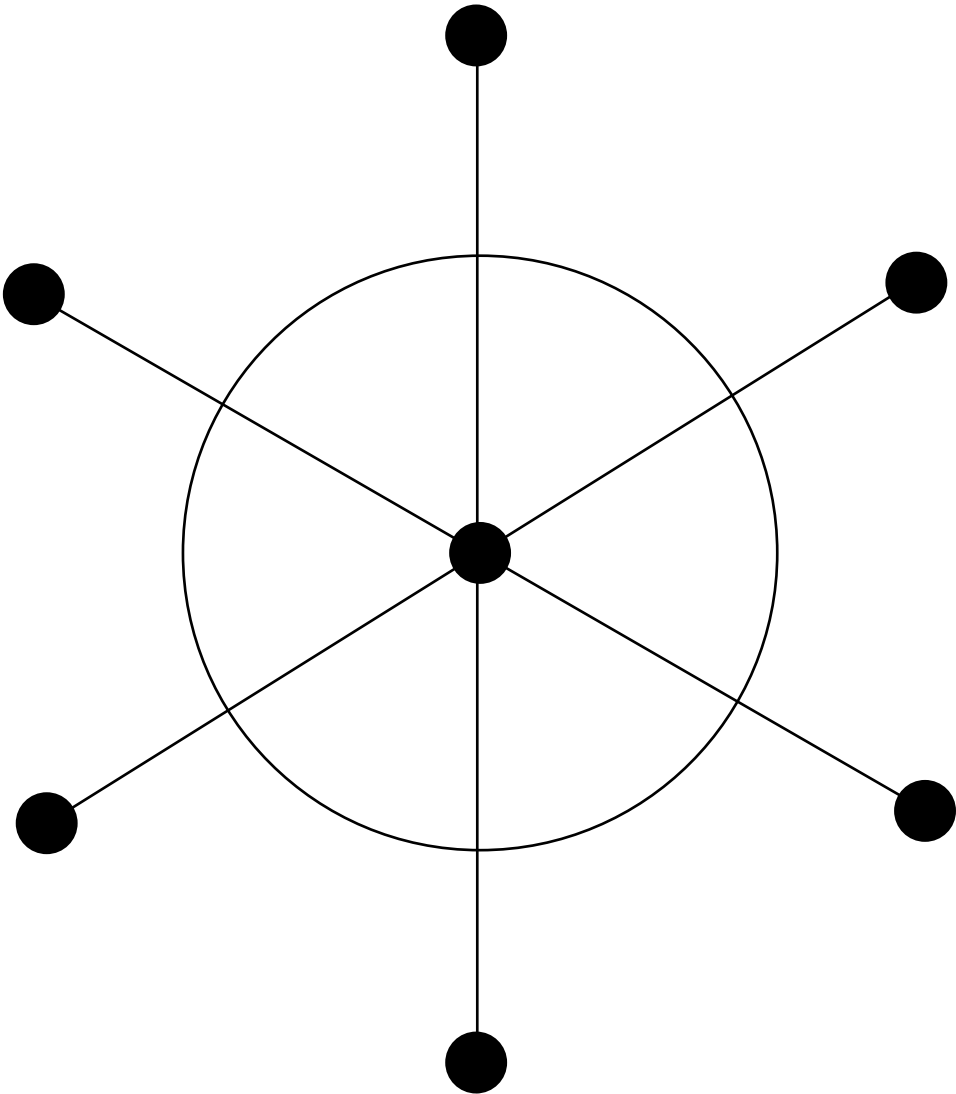
Naming

Centre, nm

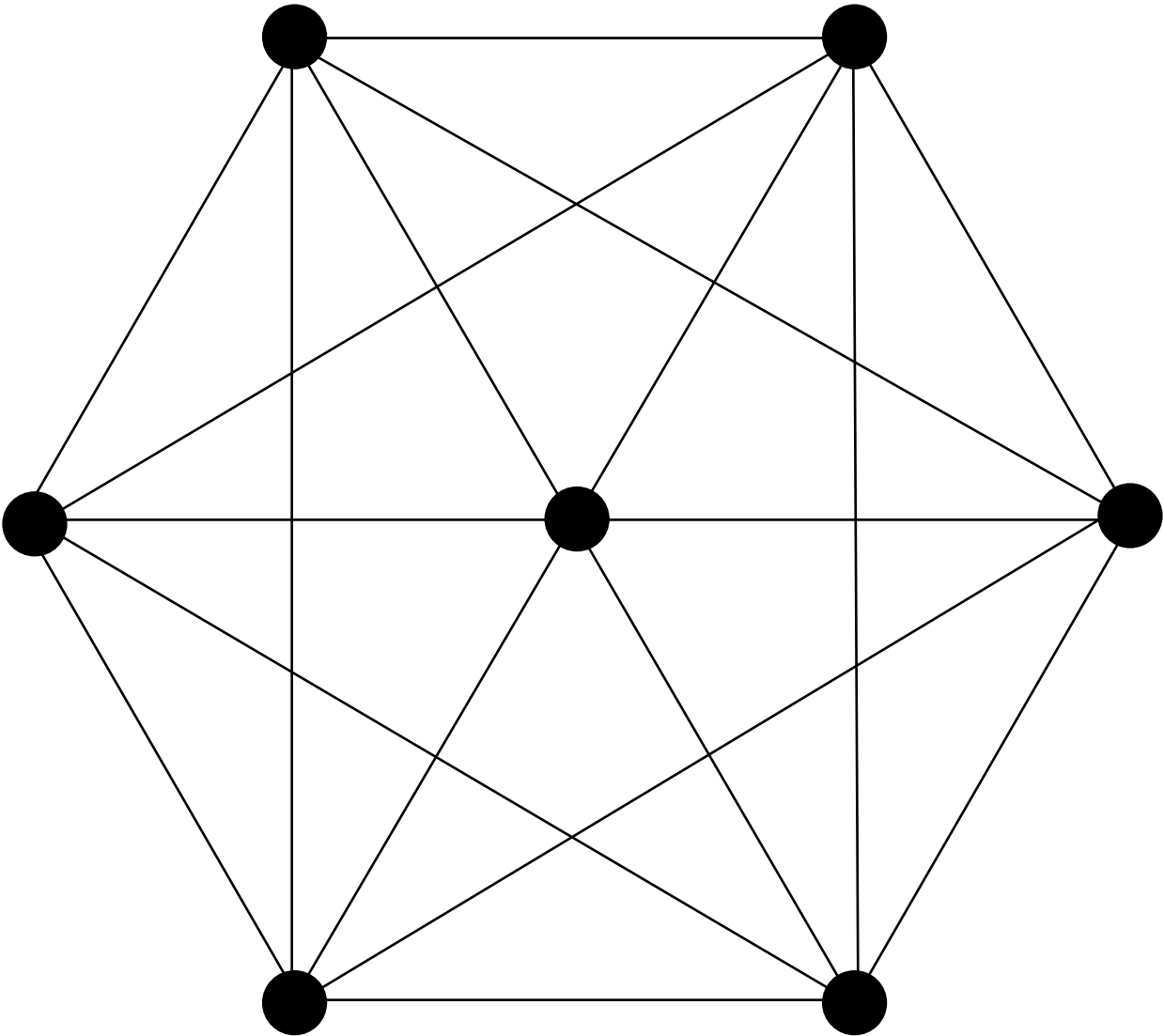
- 1- Point intérieur situé à égale distance de tous les points de la circonférence d'un cercle, de la surface d'une sphère.
- 2- Ville, localité caractérisée par l'importance de sa population ou de l'activité qui y règne
- 3- Organisme consacré à un ensemble d'activités
- 4- Point, lieu où convergent ou d'où rayonnent des activités, des actions diverses et vers lequel convergent l'attention, l'intérêt.

Centre d'hébergement	Centre industriel	Centre commercial	Centre aéré
Centre Pompidou	Centre hospitalier	Centre-ville	Centre d'intérêt
Centre de loisirs	Centre de recherche	Centre sportif	Centre de tri
Centre de rééducation	Voyage au Centre de la Terre	Centre de gravité	Centre de vacances

Naming



Centre des monuments nationaux
Centralisé
Vertical
Autoritaire
Rigidité



(Les) Monuments nationaux
Décentralisé
Horizontal
Inclusif
Agile

Naming

Décentralisation et territoires locaux

L'un des axes prioritaires du projet CMN 2030 est de renforcer les liens entre les monuments et les territoires locaux, en se rapprochant des partenaires, des collectivités et des communautés locales.

L'idée de "centre" suppose une autorité unique concentrée dans un lieu spécifique, souvent Parisien, ce qui peut contredire les efforts visant à encourager une gestion plus distribuée et à valoriser l'autonomie des monuments dans leur contexte local.

Supprimer ce terme permettrait de mieux refléter cet engagement envers une gouvernance davantage territorialisée, avec un réseau de monuments plus autonome et mieux intégré aux spécificités régionales.

Naming

Horizontalité et collaboration

L'un des objectifs du projet CMN 2030 est de promouvoir la **transversalité**, la **collaboration**, et la **mutualisation** au sein du réseau des monuments nationaux.

L'usage du terme "centre" renvoie à une organisation hiérarchique verticale, où les décisions émanent d'un sommet, ce qui est en contradiction avec cette **vision plus horizontale**.

En effaçant cette idée de "centre", l'institution pourrait mieux incarner les valeurs de travail collaboratif et de participation.

Naming

Une marque plus proche et agile face aux enjeux contemporains

Le projet CMN 2030 inclut une refonte de la marque institutionnelle, afin de renforcer l'identité et la cohésion interne tout en valorisant les valeurs de l'établissement.

Le mot "centre" peut être perçu comme rigide et institutionnel, contrastant avec la dynamique de modernisation et d'innovation impulsée par la démarche CMN2030.

En supprimant ce terme, l'institution pourrait **adopter une appellation plus ouverte et inclusive**, symbolisant une transition vers **une organisation plus souple et accessible**, en phase avec les mutations de la société contemporaine.

Naming

Une marque en résonance avec la société actuelle

Dans une société où la participation citoyenne, l'inclusion, et les démarches participatives sont de plus en plus valorisées, une appellation incluant "centre" pourrait paraître décalée.

L'institution elle-même, à travers ses ateliers et consultations publiques, met en avant une volonté d'**ouverture** et de **dialogue**.

Le maintien du terme "centre" pourrait donner l'impression d'un cadre encore trop fermé, peu accessible, alors qu'en réalité le CMN souhaite se positionner comme un acteur majeur dans les **débats sur le patrimoine, l'écologie, et le lien avec les territoires**.

Naming

Le terme "**centre**" dans l'appellation "Centre des monuments nationaux" apparaît aujourd'hui comme un vestige d'une époque où la centralisation du pouvoir et des institutions constituait une norme.

Ce terme peut apparaître en décalage avec les enjeux contemporains d'**horizontalité**, de **participation** collective et de **décentralisation**.

Ce terme semble anachronique et pourrait nuire à la transformation institutionnelle en cours, telle que décrite dans le chantier CMN 2030.

Naming

Conclusion

La suppression du mot "centre" dans l'appellation du "Centre des monuments nationaux" serait en phase avec les transformations organisationnelles, les objectifs de **décentralisation** et les **enjeux d’horizontalité** mis en avant dans le projet CMN 2030.

Aussi, la création d'une **plateforme de marque CMN**, initiée en 2024, représente une **opportunité clé** pour accompagner l'évolution vers un changement de nom.

Cette évolution permettrait de renforcer l’ancrage territorial, de promouvoir une gouvernance collaborative (réseau), et de donner une nouvelle dynamique à l’institution, plus en phase avec les aspirations contemporaines de transparence, d’innovation et de proximité avec le public.

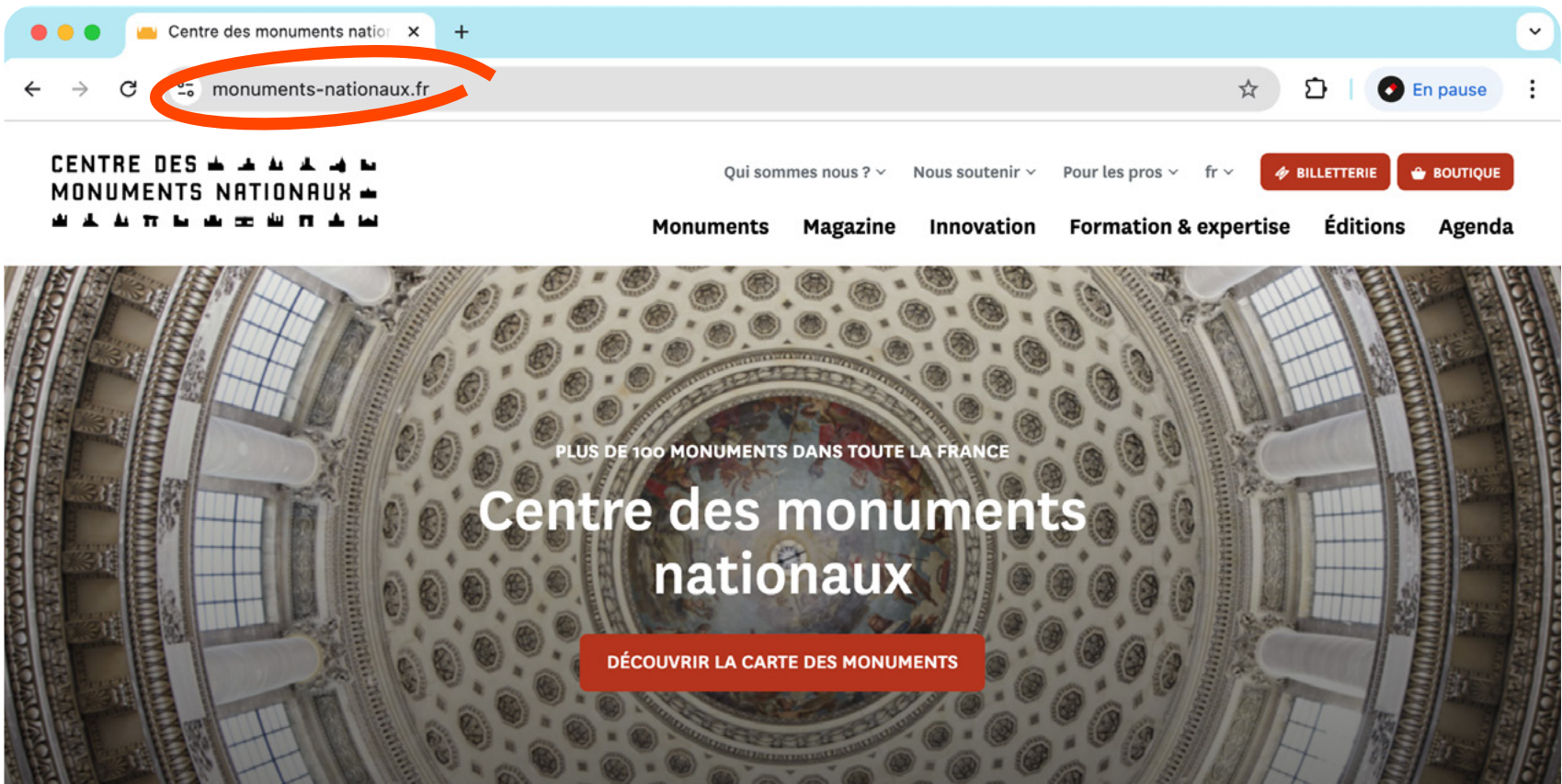
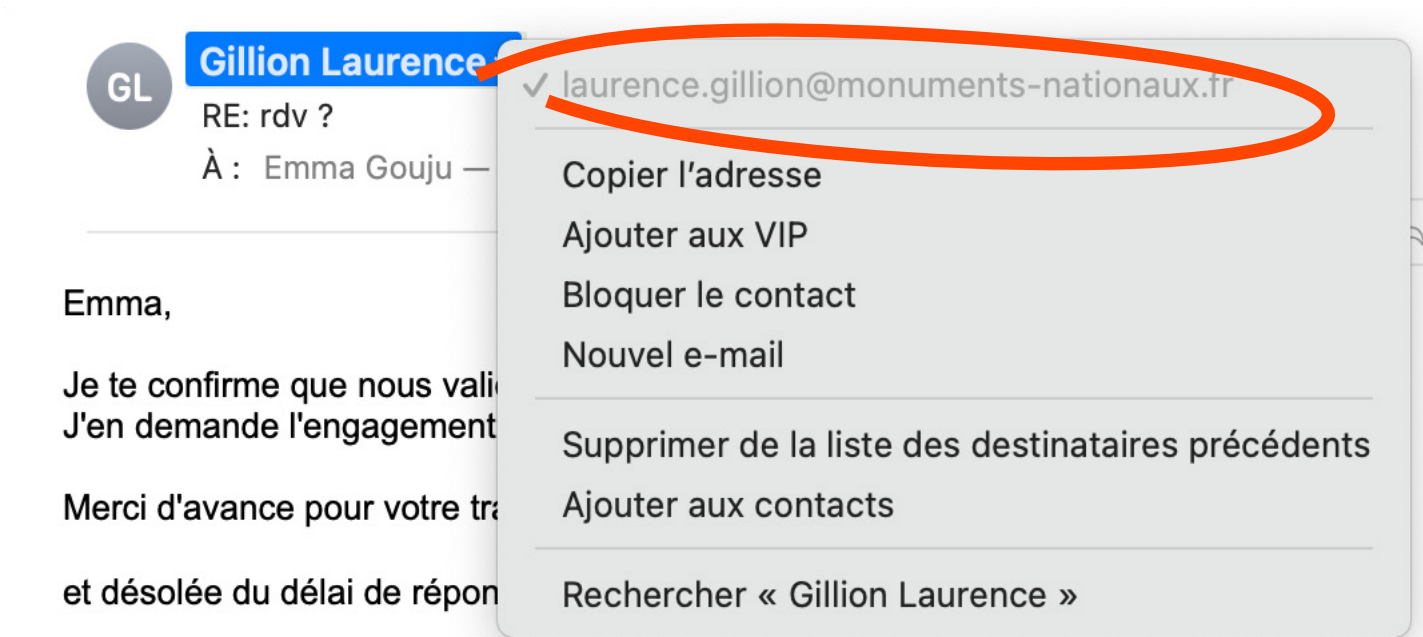
Naming



Une évidence

Maintien de l'URL et des adresses e-mail des agents :

Il n'est pas prévu de modifier les adresses e-mail des collaborateurs ni les URL du site existant, garantissant ainsi une continuité des communications et une absence de perturbations techniques..



Une évidence

Le CMN déploie la marque (des) Monuments nationaux.

Marque enregistrée légalement
Émetrice de la marque commerciale
Utilisation juridique et administrative

Marque commerciale orientée vers
le grand public sans bouleversement interne

Avec ou sans l'article ?

Les Monuments Nationaux



Les
Inrockuptibles



- Aspect communautaire : "Je fais partie de ..." / Collectif
 - Authenticité / Mains expertes
 - Expertise collective
 - Solidarité et mission
-
- "Les" Monuments nationaux : sont-ils les seuls ?

Monuments Nationaux



3SUISSES



- Donne l'impression d'un réseau plus étendu, moins figé
 - Plus de simplicité : fluidité de lecture
 - Monuments 9 lettres, Nationaux, 9 lettres
 - Bloc marque plus équilibré
-
- Confusion avec monument historique ?

